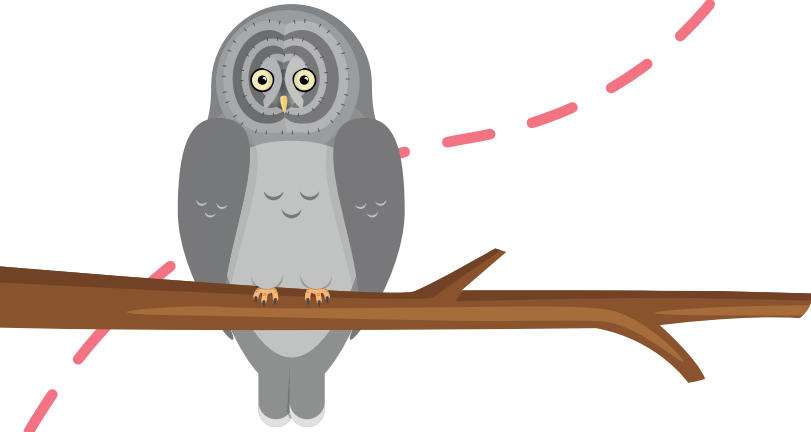
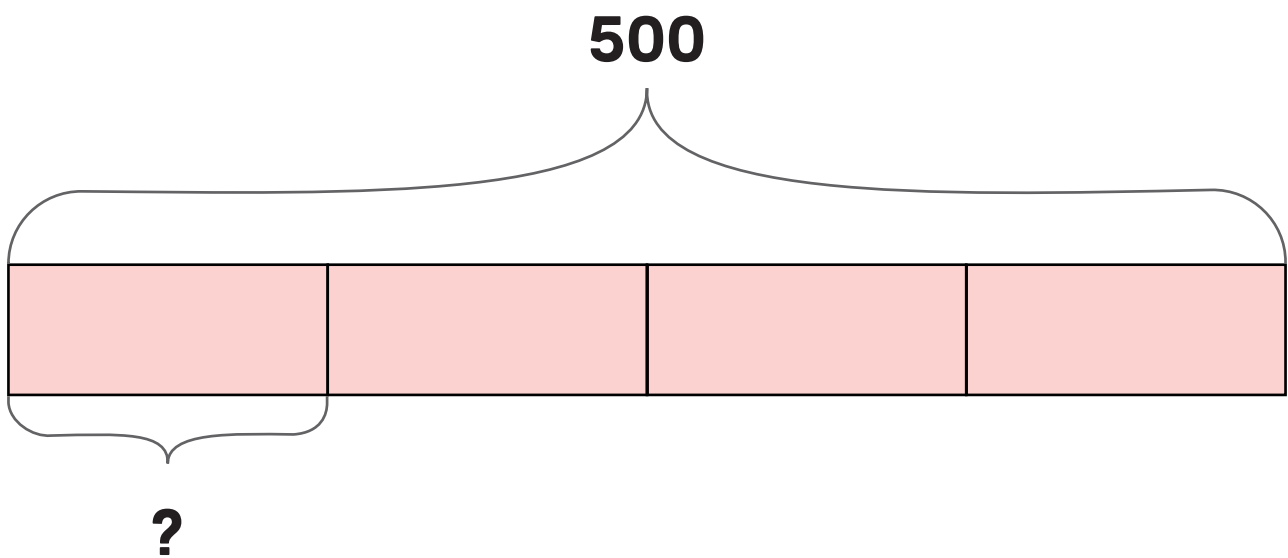


POST 1

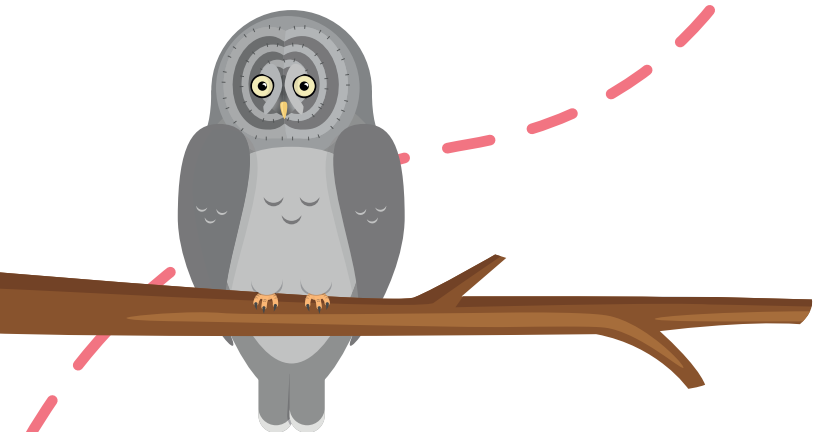


Kva slags reknestykke kan dette vere?



Skriv reknestykket og finn svaret.

POST 2

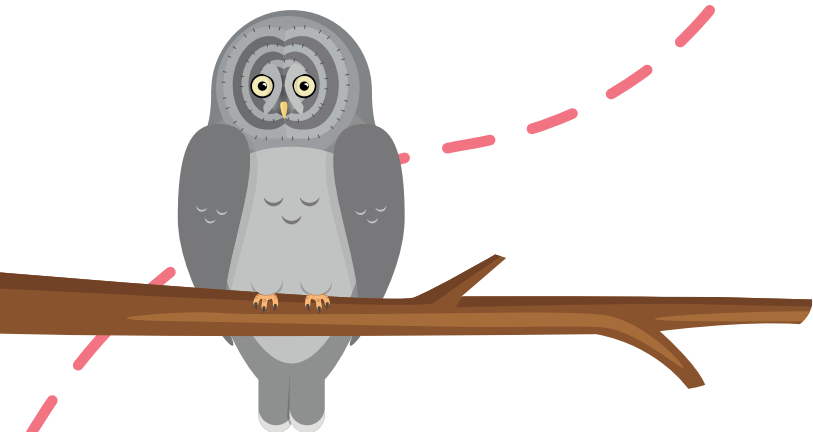


Camilla hadde 40 sauar.
Neste år hadde antal sauar dobla seg.
Året etter det igjen, dobla antal sauar seg endå ein gong.

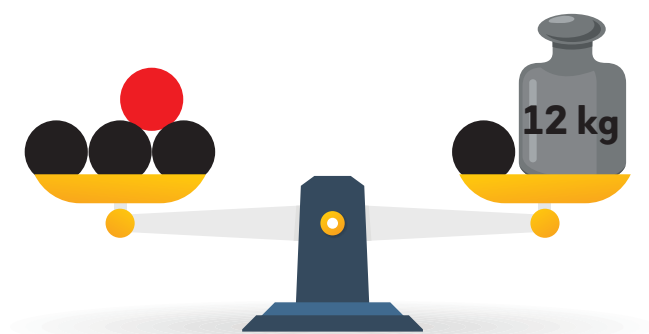
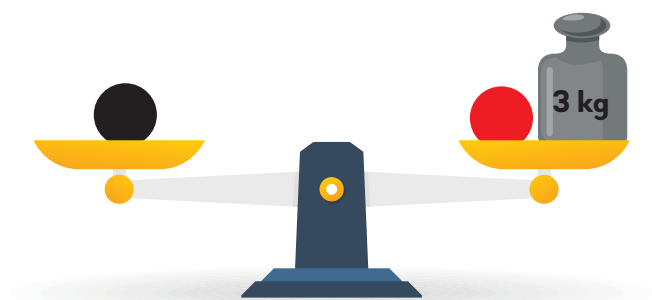
Kva for eit rekneuttrykk viser kor mange sauar Camilla har no?

- A** $40 + 80 + 160$
- B** $40 + 40 + 40$
- C** $40 + (40 \cdot 2) + (40 \cdot 2 \cdot 2)$
- D** $40 \cdot 2 \cdot 2$
- E** $40 \cdot 40 \cdot 40$

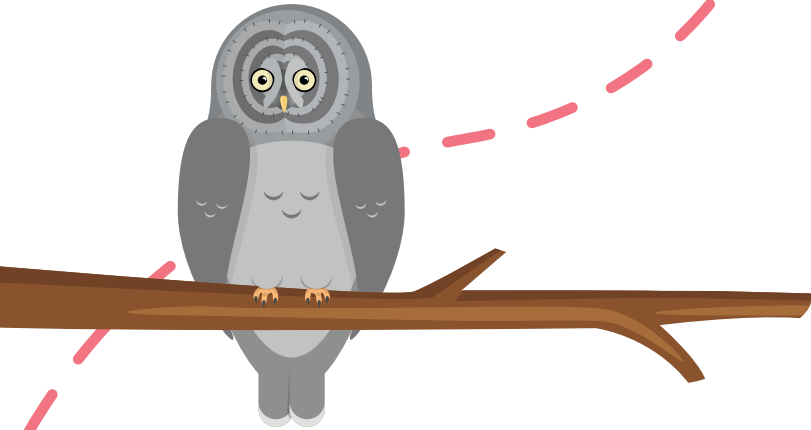
POST 3



Kor mykje veg ei svart kule?



POST 4



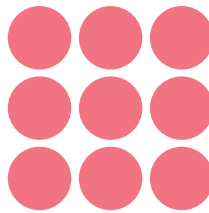
Her er eit figurmønster:



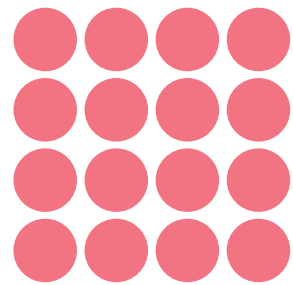
Figur 1



Figur 2



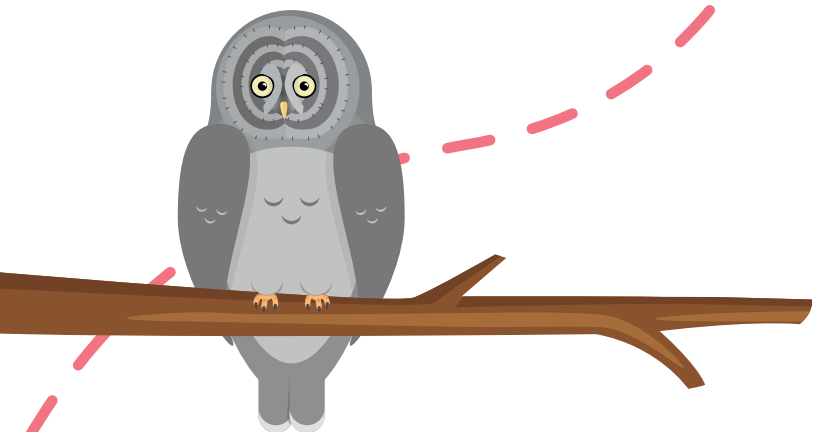
Figur 3



Figur 4

- **Kor mange prikkar består figur 5 av?**
- **Kor mange prikkar består figur 10 av?**
- **Kan de finne ein formel for kor mange prikkar ein kva som helst slags figur består av?**

POST 5



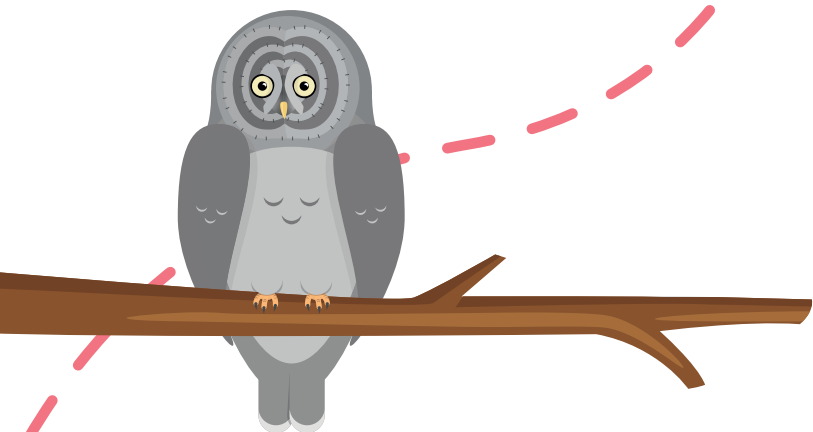
Hemmeleg ord:

29, 18, 23, 25, 28, 12, 29

Bruk alfabetet til å finne ordet.

A	B	C	D	E	F	G	H	I	J
K	L	M	N	O	P	Q	R	S	T
U	V	W	X	Y	Z	Æ	Ø	Å	

POST 6



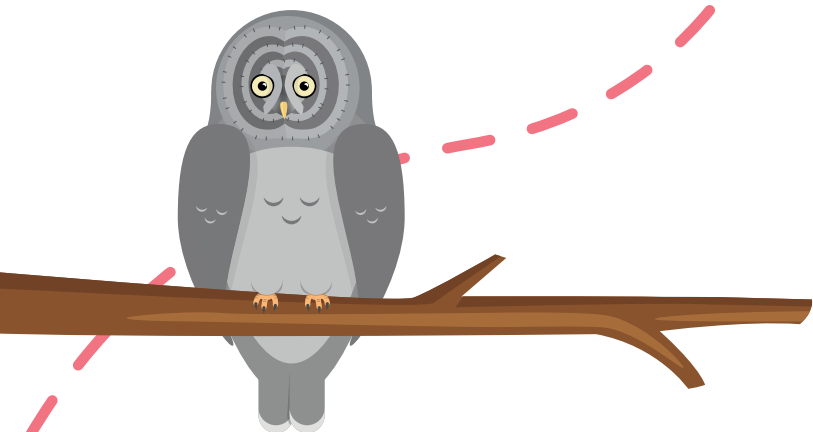
Kva tal kan symbola stå for?

$$\text{gift} + \text{hus} = \text{gift}$$

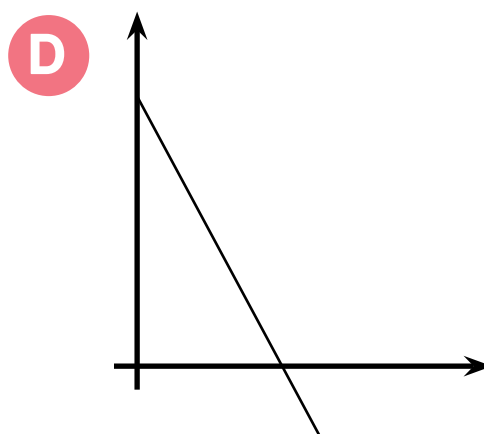
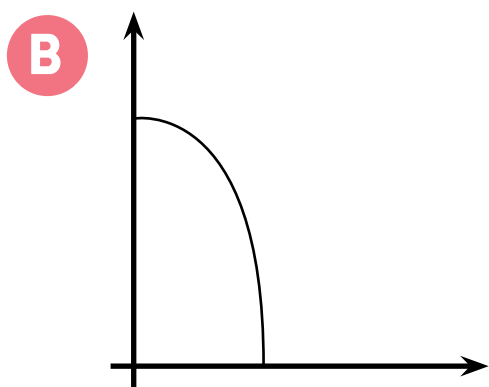
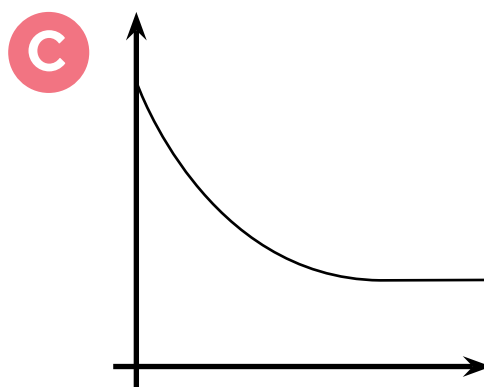
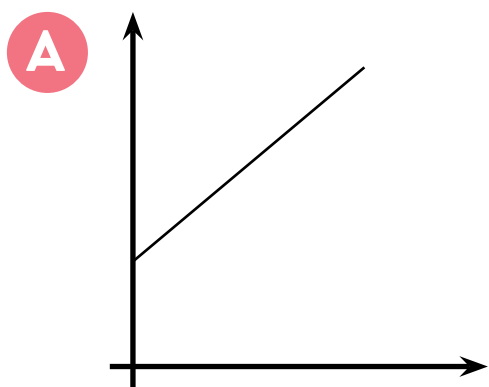
$$\text{bok} - \text{flagg} - \text{flagg} = \text{hus}$$

$$\text{bok} : \text{flagg} = \text{gift}$$

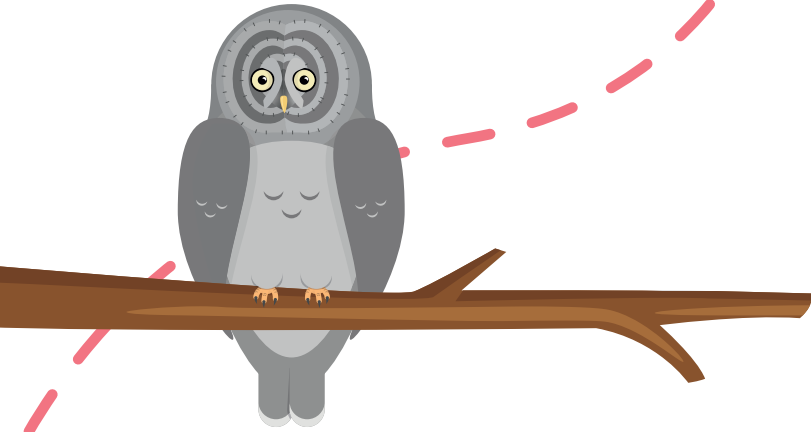
POST 7



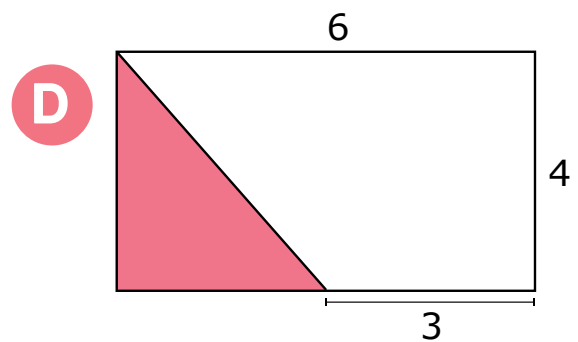
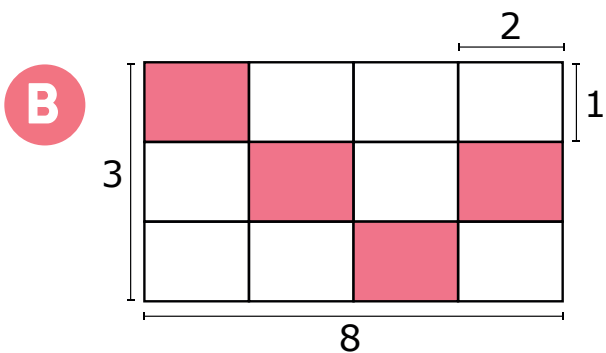
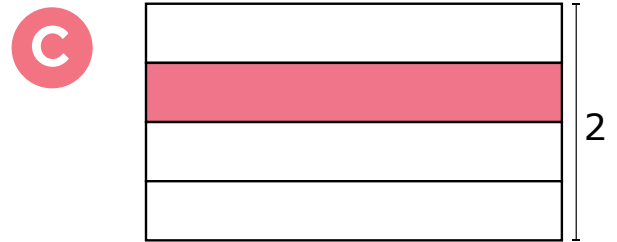
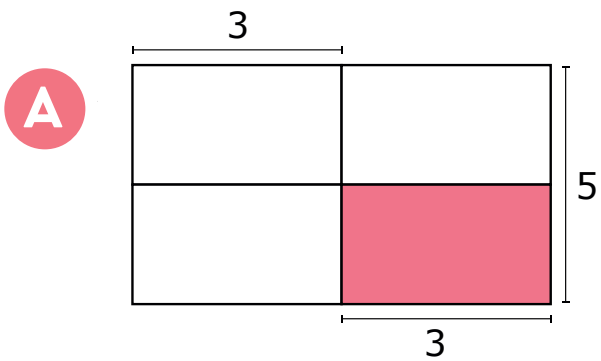
Kva for ein graf passar best til å vise avkjøling av kaffi?



POST 8



Kven skal ut?



POST 9



Lik verdi

Kven høyrer saman?

$$\frac{3}{4}$$

3,5

$$\frac{17}{34}$$

0,667

50 %

$$\frac{7}{2}$$

0,2

$$\frac{2}{3}$$

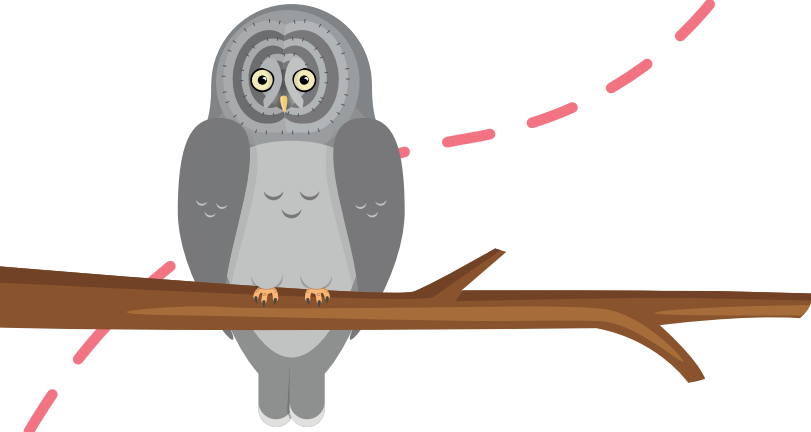
0,75

$$\frac{1}{5}$$

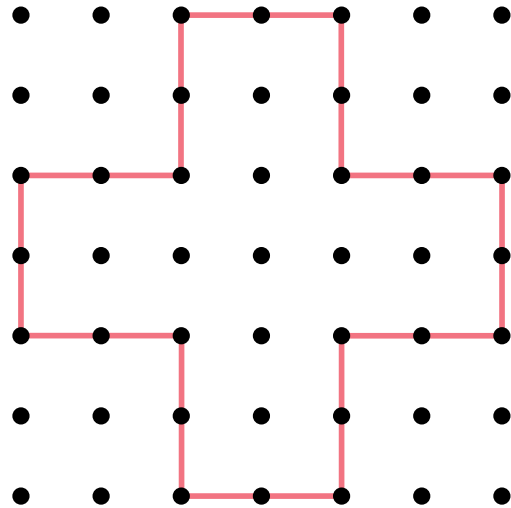
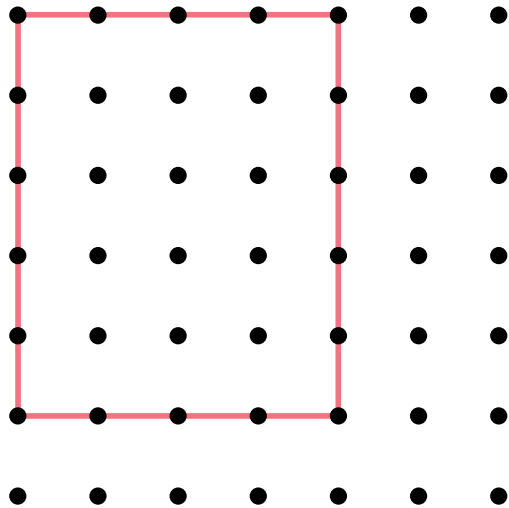
15 %



POST 10



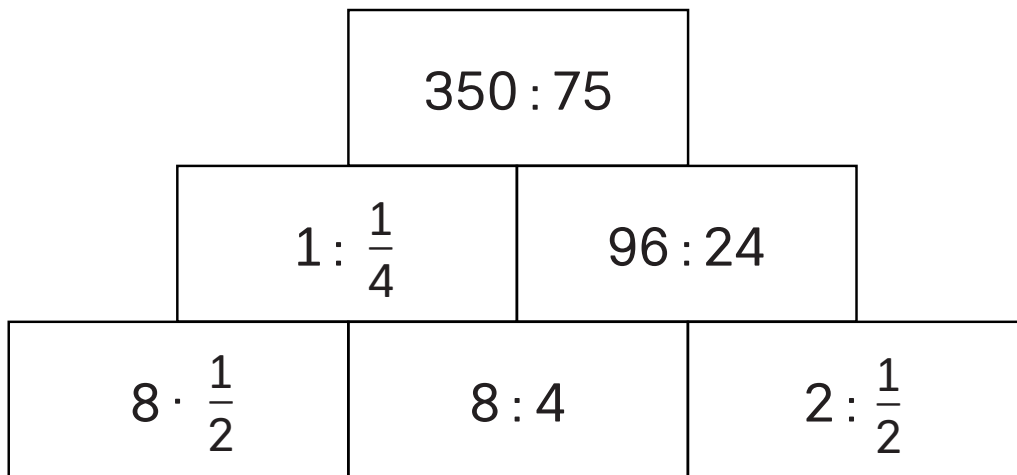
Kva er likt?
Kva er ulikt?



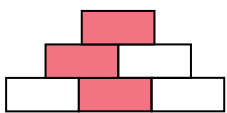
POST 11



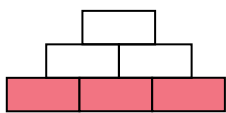
Om svaret er 4, er ruta rosa.



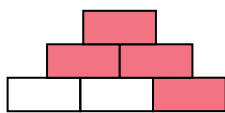
Kva for ein figur er riktig?



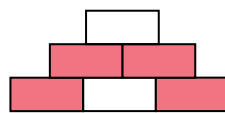
A



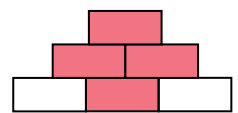
B



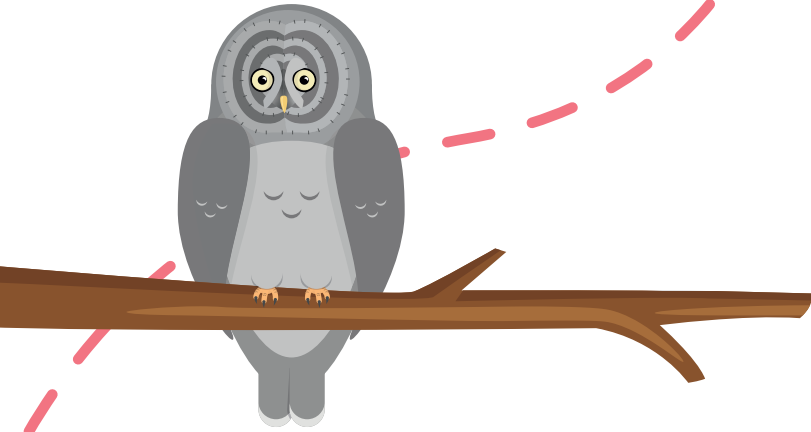
C



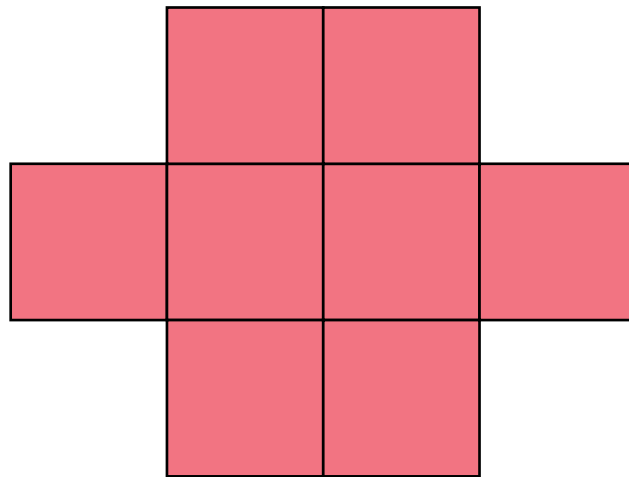
D



E



Figuren er sett saman av kvadrat.
Omkrinsen av figuren er 42 cm.



Kor stort er arealet til figuren?

- A** 8 cm^2 **B** 9 cm^2 **C** 48 cm^2
D 72 cm^2 **E** 128 cm^2



Anna, Bo, Carina, Dan og Egil sit rundt eit bord.
Anna sit ikkje ved sidan av Bo.
Dan sit ved sidan av Egil.
Bo sit ikkje ved sidan av Dan.

Kven sit på kvar side av Carina?

- A** Anna og Egil
- B** Anna og Bo
- C** Bo og Egil
- D** Dan og Egil
- E** Bo og Dan

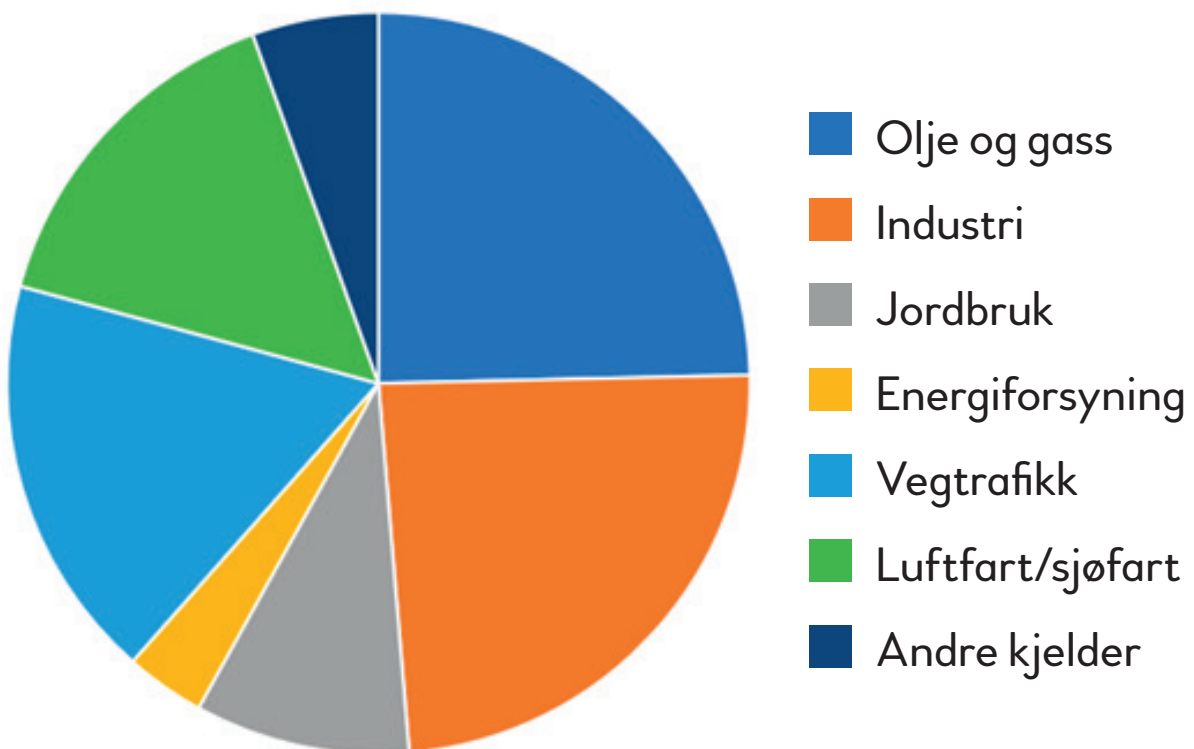


POST 14



Diagrammet viser kva slags kjelder som stod for klimagassutslepp i Noreg i 2021.

Om lag kor mange prosent av klimagassutsleppa stod jordbruket for?



POST 15



Summen av tala i rutene vassrett, loddrett og diagonalt skal vere den same.
Tala frå 1 til 16 skal berre brukast éin gong.

Kva for eit tal skal stå i den gule ruta?

12	13		2
6	3	9	16
1			
15			5

POST 16



$$2 \cdot 12 \cdot 14 = 6 \cdot \star \cdot 7$$

Kva for eit tal må stå i staden for \star , slik at uttrykket blir riktig?

A 2

B 4

C 8

D 12

E 15

POST 17



Tid

- Alle går gjennom ei løype med markert start og slutt.
- Ta tida.
- Alle går gjennom løypa på nytt og prøver å bruke like lang tid som førre gong.
- Finn forskjellen i tid.

Gjer aktiviteten fleire gongar med ulike løyper.



Geometrisk stad

- Set ei kjegle på bakken. Alle skal stille seg 3 m frå kjegla.
 - Kva observerer de?
- Lag ei linje på bakken. Alle skal stille seg slik at dei står 2 m frå linja.
 - Kva observerer de?
- To elevar, A og B, stiller seg opp med ca. 3 m avstand. Resten skal stille seg slik at dei står like langt frå elev A som frå elev B.
 - Kva observerer de?



Verdsrekord

- Verdsrekorden i lengde med tilløp for menn er 8,95 m.
 - Merk opp på bakken kor langt de trur det er.
 - Mål og finn ut kor nære de var.
- Verdsrekorden i tresteg for menn er 18,29 m.
 - Merk opp på bakken kor langt de trur det er.
 - Mål og finn ut kor nære de var.



Geometriske figurar

Lag ein firkant.

Kva slags tilpasningar må du gjere for å endre firkanten til:

- eit trapes?
- eit parallellogram?
- ein rombe?

