



Fasit med korte kommentarer

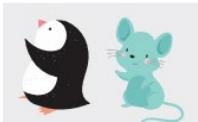
Mange av oppgavene i årets julekalender kan løses på ulike måter. Forslagene gir ingen fullstendig oversikt over løsningsmetoder. Diskuter gjerne ulike løsningsforslag i klassen.

Julekalender Kringle

Løsningsord: Brilleslange

Oppgave 1

Riktig svar:



Bokstav: B

Oppgave 2

Riktig svar: 4 gaver ligger innenfor sirkelen, men utenfor trekanten

Bokstav: R

Oppgave 3

Riktig svar: 8 biter.

Bokstav: I

Oppgave 4

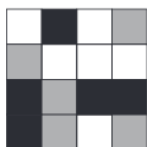
Riktig svar: Toget stopper i C.

Bokstav: L



Oppgave 5

Riktig svar:



Bokstav: L

Oppgave 6

Riktig svar: Tallet 19.

Nissegutten hopper: $1 - 4 - 7 - 10 - 13 - 16 - 19$ – deretter må han hoppe til tallet 22, men dette tallet er ikke med i hopperuta. Nissegutten må derfor stoppe på tallet 19.

Bokstav: E

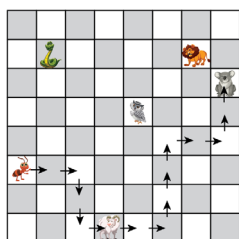
Oppgave 7

Riktig svar: 5 harepuser må flyttes fra Hoppeparken til Koseparken. Da er det 9 harepuser i hver park.

Bokstav: S

Oppgave 8

Riktig svar:



Bokstav: L

Oppgave 9

Riktig svar:



Bokstav: A



Oppgave 10

Riktig svar: 7 kr

To bananer koster 8 kr. Én banan koster 4 kr.

To epler koster 6 kr. Ett eple koster 3 kr.

Et eple og en banan koster: $3 \text{ kr} + 4 \text{ kr} = 7 \text{ kr}$.

Bokstav: N

Oppgave 11

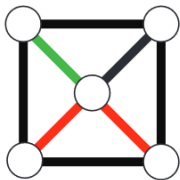
Riktig svar:



Bokstav: G

Oppgave 12

Riktig svar:



Bokstav: E